

CEBADO Y CARGA DEL JUEGO DESECHABLE

ESTAS INSTRUCCIONES NO TIENEN EL PROPÓSITO DE SUSTITUIR AL MANUAL DEL OPERARIO.

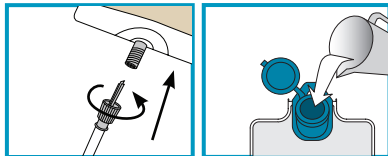
Asegúrese de leer el manual del operario detenidamente y por completo antes de hacer funcionar la bomba.

Consulte al dorso las instrucciones de operación de la bomba.

PASO 1

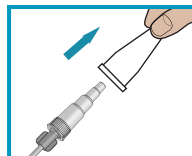
- Si usa el juego SpikeRight® PLUS, retire la cubierta protectora del conector e inserte la punta del conector en el puerto compatible del recipiente de la fórmula entérica. Asegure el conector enroscando firmemente los componentes.

- Si utiliza el juego desechable de 500 ml o 1,200 ml, sostenga la bolsa en forma vertical y vierta la solución de alimentación. Cierre bien la tapa y cuelgue la bolsa.



PASO 2

Retire la cubierta protectora del conector del extremo distal.

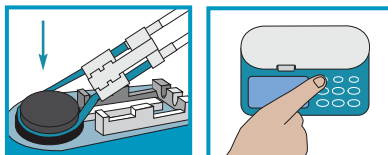


PASO 3 - CEBADO DE LA BOMBA

Sitúe el tubo de silicona alrededor de la rueda de la bomba y estírelo con cuidado.

Coloque el casete dentro de la bomba. Cierre la puerta de la bomba. Presione y mantenga presionada la tecla **ON/OFF** (ENCENDIDO/APAGADO) por 1.5 segundos para poner la bomba en funcionamiento.

Presione y mantenga presionada la tecla **PRIME** (CEBADO) hasta que la fórmula llegue al conector del extremo distal.



PASO 4 - CEBADO MANUAL

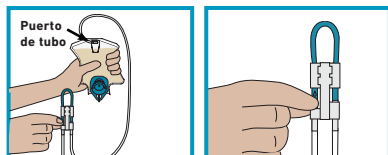
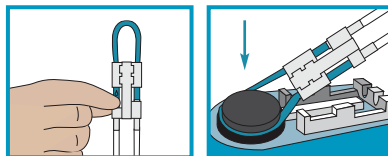
Apriete suavemente el tubo de color verde azulado debajo del símbolo "A" y apriete la bolsa al mismo tiempo para favorecer la circulación del líquido.

Mantenga esta posición hasta que la fórmula llegue al conector del extremo distal.

Sitúe el tubo de silicona alrededor de la rueda de la bomba y estírelo con cuidado.

Coloque el casete dentro de la bomba. Cierre la puerta de la bomba.

Para usar en mochila: Dele la vuelta a la bolsa y apriete con suavidad. Incline la bolsa tanto como resulte necesario para mantener el aire en el puerto del tubo. A la vez, pellizque suavemente el tubo verde azulado debajo del símbolo "A". Mantenga la posición hasta eliminar todo el aire del tubo. Apriete suavemente la bolsa al mismo tiempo para favorecer la circulación del líquido.



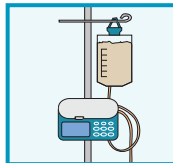
PROGRAMACIÓN Y FUNCIONAMIENTO DE LA BOMBA

ESTAS INSTRUCCIONES NO TIENEN EL PROPÓSITO DE SUSTITUIR AL MANUAL DEL OPERARIO.

Asegúrese de leer el manual del operario detenidamente y por completo antes de hacer funcionar la bomba. Consulte al dorso las instrucciones de cebado y carga del juego de infusión.

PASO 1

Cuelgue el recipiente de alimentación de manera que la parte inferior de la bolsa se encuentre al mismo nivel o por encima de la puerta de la bomba.



PASO 2

Presione y mantenga presionada la tecla **ON/OFF** (ENCENDIDO/APAGADO) por 1.5 segundos para poner la bomba en funcionamiento. Después de realizar la autoevaluación, la pantalla mostrará la última velocidad que se programó.



PASO 3 – Programe la velocidad

Programe la velocidad prescrita utilizando las teclas **(+)** y **(-)**.



PASO 4 – Alimentación de la dosis

Presione la tecla **RATE/DOSE** (VELOCIDAD/DOSIS) para visualizar la dosis. Programe la dosis prescrita utilizando las teclas **(+)** y **(-)**. Si en la pantalla se lee **FEED INTERVAL** (INTERVALO DE ALIMENTACIÓN), presione **FEED INT** (INTER. DE ALIMENTACIÓN) para borrar el intervalo de alimentación de la pantalla y luego presione la tecla **CLEAR** (BORRAR).



PASO 4 – Alimentación continua/dosis infinita

Si en la pantalla se lee **FEED INTERVAL** (INTERVALO DE ALIMENTACIÓN), presione **FEED INT** (INTER. DE ALIMENTACIÓN) para borrar el intervalo de alimentación de la pantalla y luego presione la tecla **CLEAR** (BORRAR). Si desea programar una dosis infinita, presione dos veces la tecla **RATE/DOSE** (VELOCIDAD/DOSIS) para visualizar **DOSE** (DOSIS) y mantenga presionada la tecla **(+)** hasta que aparezcan las letras **INF** (INFINITO) en pantalla.



PASO 4 – Alimentación intermitente/por intervalos

Presione la tecla **RATE/DOSE** (VELOCIDAD/DOSIS) para visualizar la dosis. Programe la dosis prescrita utilizando las teclas **(+)** y **(-)**. Presione la tecla **FEED INT** (INTER. DE ALIMENTACIÓN) para visualizar el intervalo de alimentación. Programe el número deseado de horas y minutos con las teclas **(+)** y **(-)**.



PASO 5

Presione la tecla de **RUN/PAUSE** (FUNCIONAMIENTO/PAUSA) para poner la bomba en funcionamiento.



PASO 6

Cuando haya finalizado la alimentación, presione la tecla **ON/OFF** (ENCENDIDO/APAGADO) durante 1.5 segundos para apagar la bomba.



Borrar la configuración

Presione la tecla **CLEAR** (BORRAR) para restablecer al valor mínimo la función que aparece en pantalla. Mantenga presionada esta tecla durante tres segundos si desea restablecer simultáneamente los valores mínimos de velocidad, dosis, intervalo de alimentación y volumen de administración.



Visualizar el volumen administrado

Presione la tecla **VOL/TOTAL** (VOLUMEN/TOTAL) una vez para visualizar el volumen administrado en la alimentación actual. Presione nuevamente esta tecla para visualizar el volumen total acumulado que se administró en todos los ciclos de alimentación desde que se borró el último volumen total.

